

# **Die demografische Falle und die Probleme beim Erwerbseintritt der jüngeren Generation**

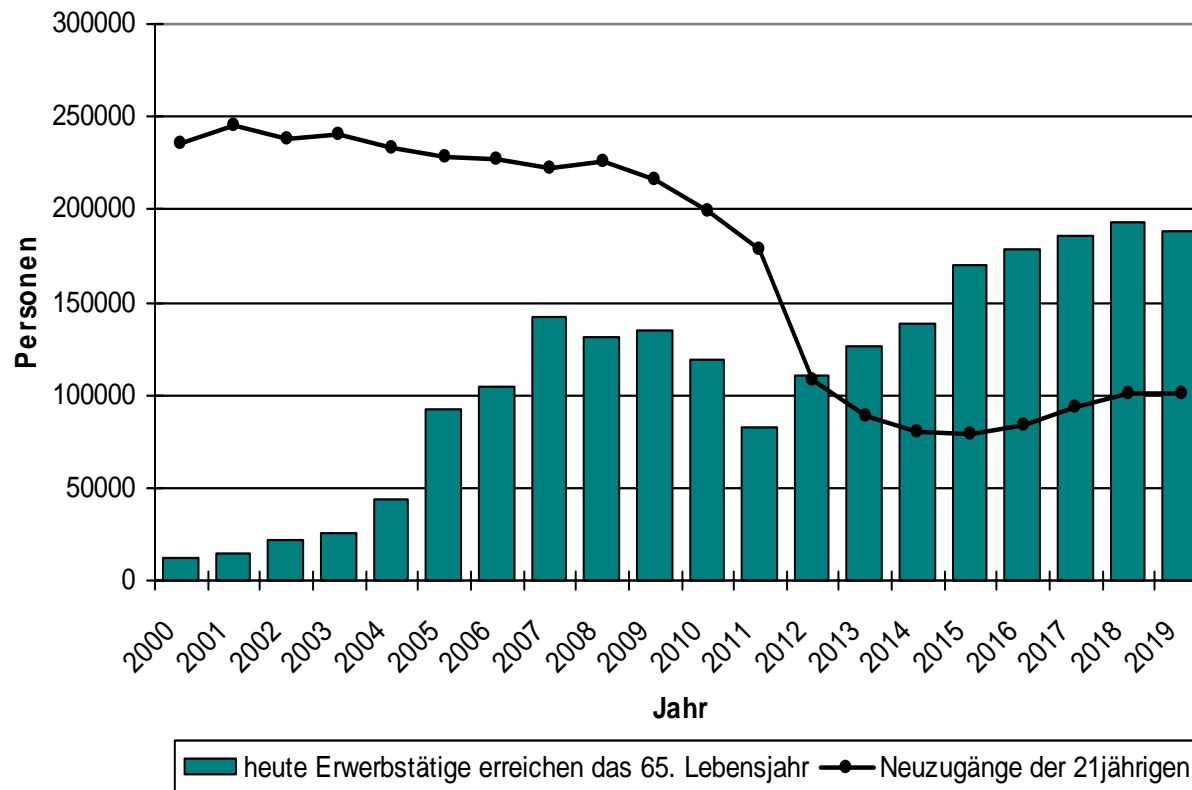
**SOEB-Werkstattgespräch 3:  
„Ostdeutschland – fragmentierte Entwicklung“  
Berlin, 11. und 12. April 2006**

Christine Steiner

Zentrum für Sozialforschung Halle (zsh) e.V.

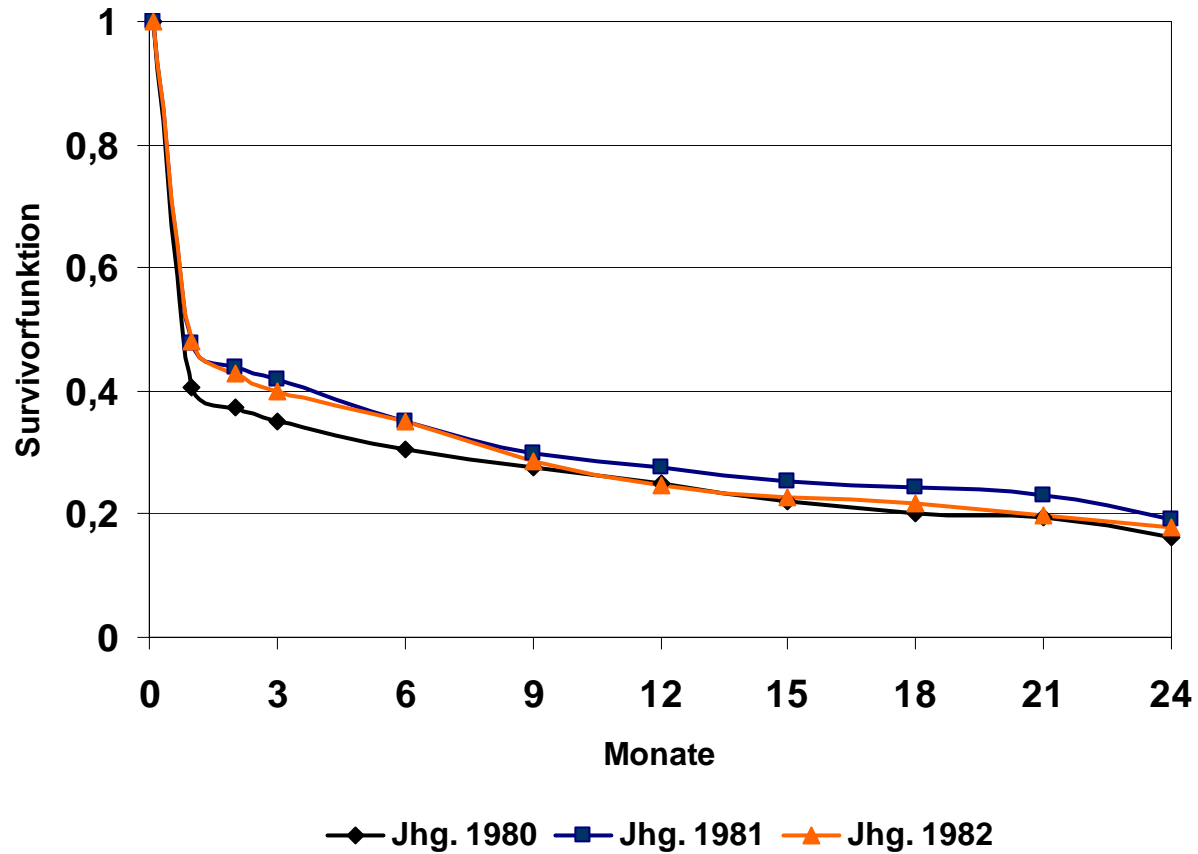


# Ersatzbedarf und Nachwuchskohorten in Ostdeutschland 2000 - 2019



# Übergänge in Arbeit

Haupt- und Realschüler, erfolgreicher Ausbildungsabschluß  
N=1011



Quelle: ostmobil 1.-3. Welle

