

# ATYPISCHE BESCHÄFTIGUNG – STRUKTUREN UND FOLGEN EINES SICH DIVERSIFIZIERENDEN ARBEITSMARKTES



**3. soeb-Werkstattgespräch zur Erwerbsteilhabe  
22./23. April 2010, Göttingen**

**Rudolf Janke, Christian Wingerter**

# Themen

- ▶ Die statistische Erfassung nicht-standardisierter und „guter“ Arbeit
- ▶ Strukturen und Entwicklung atypischer Beschäftigung
  - ▶ Entwicklung der letzten zehn Jahre
  - ▶ Verbreitung bei einzelnen sozio-demographischen Gruppen
- ▶ Atypische Beschäftigung und Niedriglöhne
- ▶ Atypische Beschäftigung in den Wirtschaftszweigen
  - ▶ Strukturen und Entwicklung
  - ▶ Verdienstsituation

# Themen

- ▶ Die statistische Erfassung nicht-standardisierter und „guter“ Arbeit
- ▶ Strukturen und Entwicklung atypischer Beschäftigung
  - ▶ Entwicklung der letzten zehn Jahre
  - ▶ Verbreitung bei einzelnen sozio-demographischen Gruppen
- ▶ Atypische Beschäftigung und Niedriglöhne
- ▶ Atypische Beschäftigung in den Wirtschaftszweigen
  - ▶ Strukturen und Entwicklung
  - ▶ Verdienstsituation

# Atypische Beschäftigung - Definition

- **Unterscheidet sich von zentralen Charakteristika des Normalarbeitsverhältnisses:**
  - **Vollzeittätigkeit** (mindestens 21 Wochenstunden)
  - **unbefristetes Beschäftigungsverhältnis**
  - **Integration in die sozialen Sicherungssysteme**
  - **Identität von Arbeits- und Beschäftigungsverhältnis**
- **Betrifft nur abhängige Beschäftigungsverhältnisse**, da keine fixe (arbeitsvertragliche) Regelungen bei Selbstständigen.
- **Nicht wertendes, analytisches Konzept:** Abgrenzung nach bestimmten Regelungen (Standards) des Arbeitsverhältnisses (atypische  $\neq$  prekäre Beschäftigung).

# Erwerbsformen

Arbeitnehmer/-innen	Normalarbeitnehmer/-innen	
	Atypisch Beschäftigte	Befristet Beschäftigte
		Geringfügig Beschäftigte
		Teilzeitbeschäftigte (bis 20 Stunden pro Woche)
		Zeitarbeitnehmer/-innen
Selbstständige	Mit Beschäftigten	
	Solo-Selbstständige (Selbstständige ohne Beschäftigte)	
Mithelfende Familienangehörige		

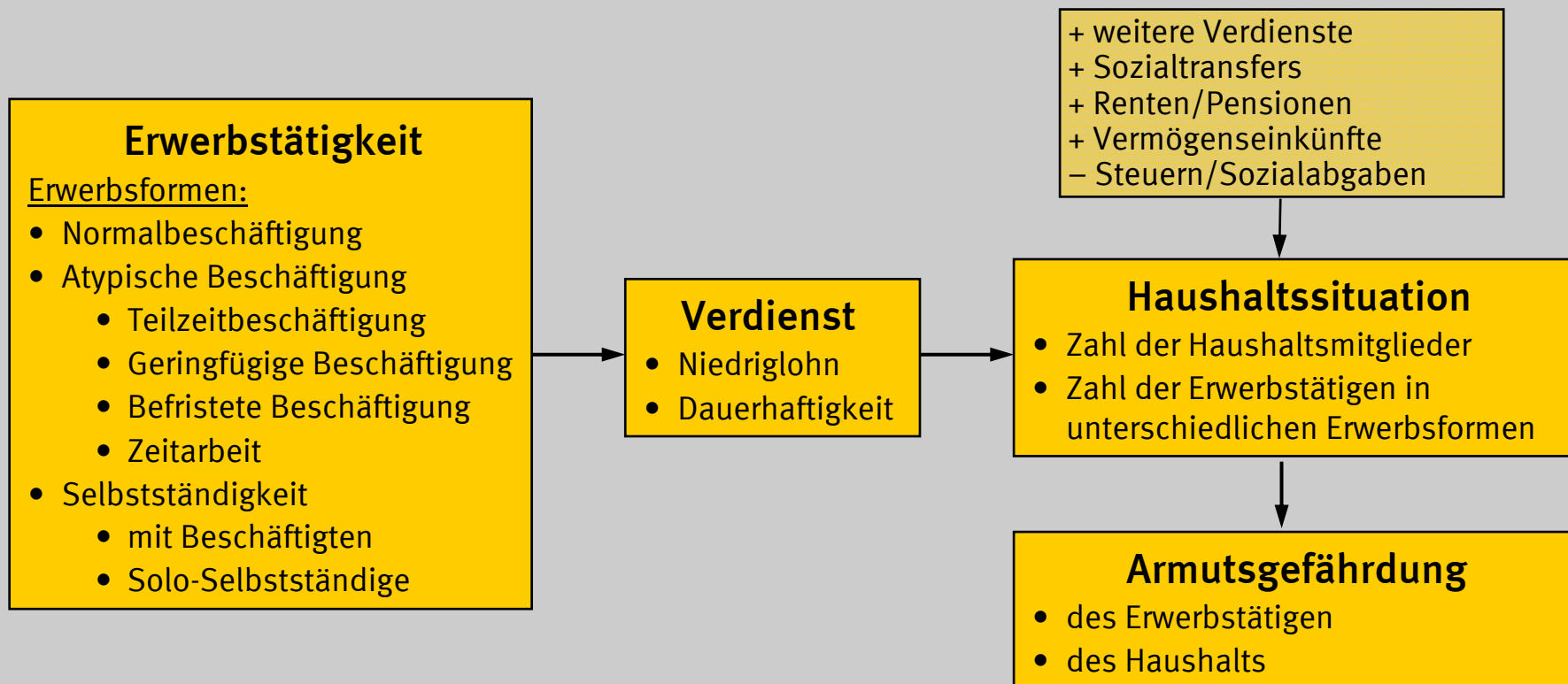
# Dimensionen der Qualität von Arbeit

Ergebnisse der UNECE Task Force „Measurement of Quality of Employment“

- 1. Sicherheit am Arbeitsplatz und Ethik**  
(Sicherheit am Arbeitsplatz, Kinderarbeit und gezwungene Arbeit, Gleichbehandlung)
- 2. Verdienste und andere Benefits** (nicht-monetäre Gehaltsbestandteile)
- 3. Arbeitszeiten und Work-Life-Balance**  
(auch Verteilung der Arbeitszeit, Arbeitszeitmodelle)
- 4. Beschäftigungssicherheit und soziale Absicherung**
- 5. Sozialer Dialog / Arbeitsbeziehungen**
- 6. Qualifikation und Weiterbildung**
- 7. Arbeitsplatzbeziehungen und Arbeitsmotivation**

# Qualitäts-Dimension Verdienste

## Bedeutung des individuellen Kontextes bei der Bewertung



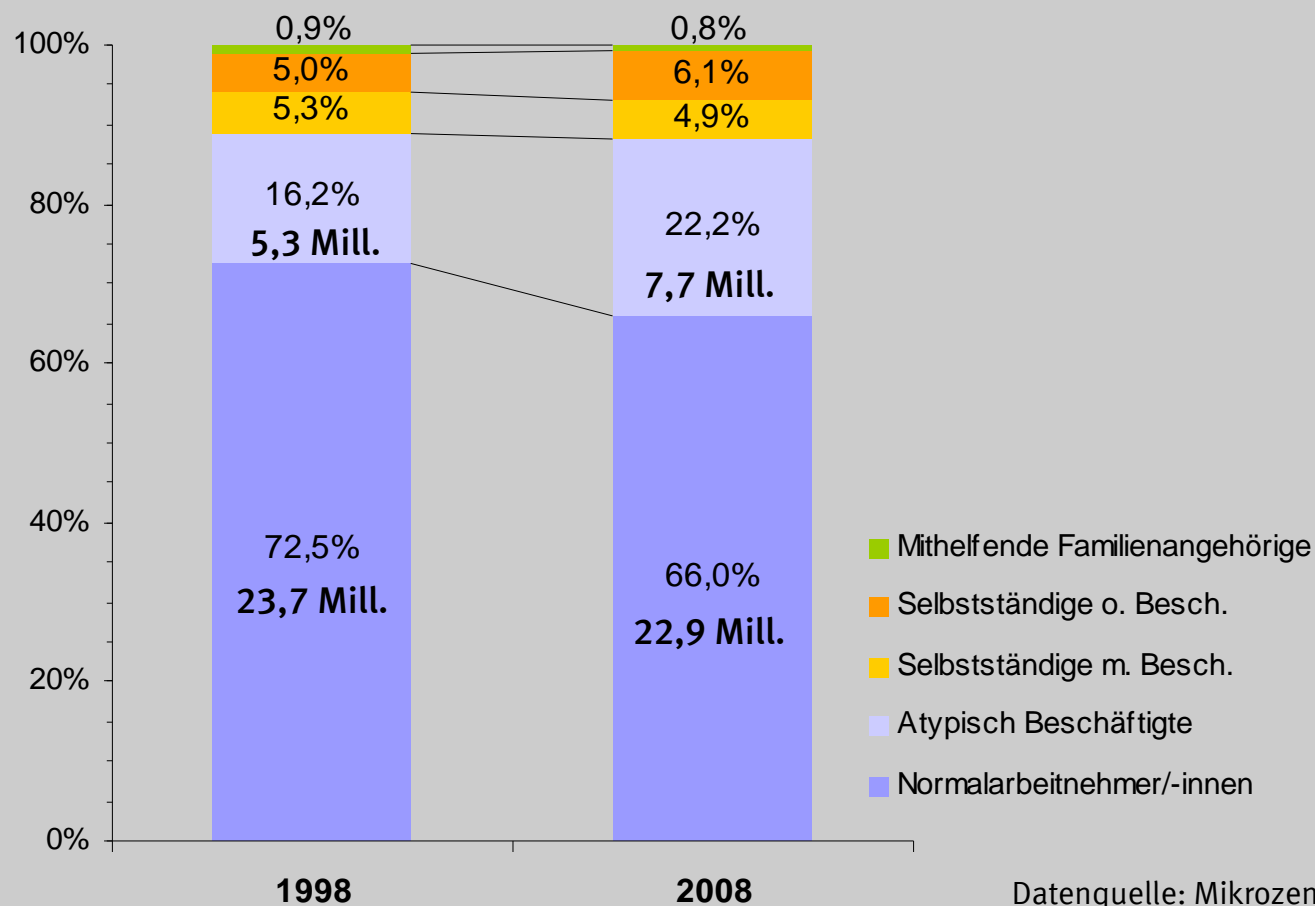
# Themen

- ▶ Die statistische Erfassung nicht-standardisierter und „guter“ Arbeit
- ▶ Strukturen und Entwicklung atypischer Beschäftigung
  - ▶ Entwicklung der letzten zehn Jahre
  - ▶ Verbreitung bei einzelnen sozio-demographischen Gruppen
- ▶ Atypische Beschäftigung und Niedriglöhne
- ▶ Atypische Beschäftigung in den Wirtschaftszweigen
  - ▶ Strukturen und Entwicklung
  - ▶ Verdienstsituation

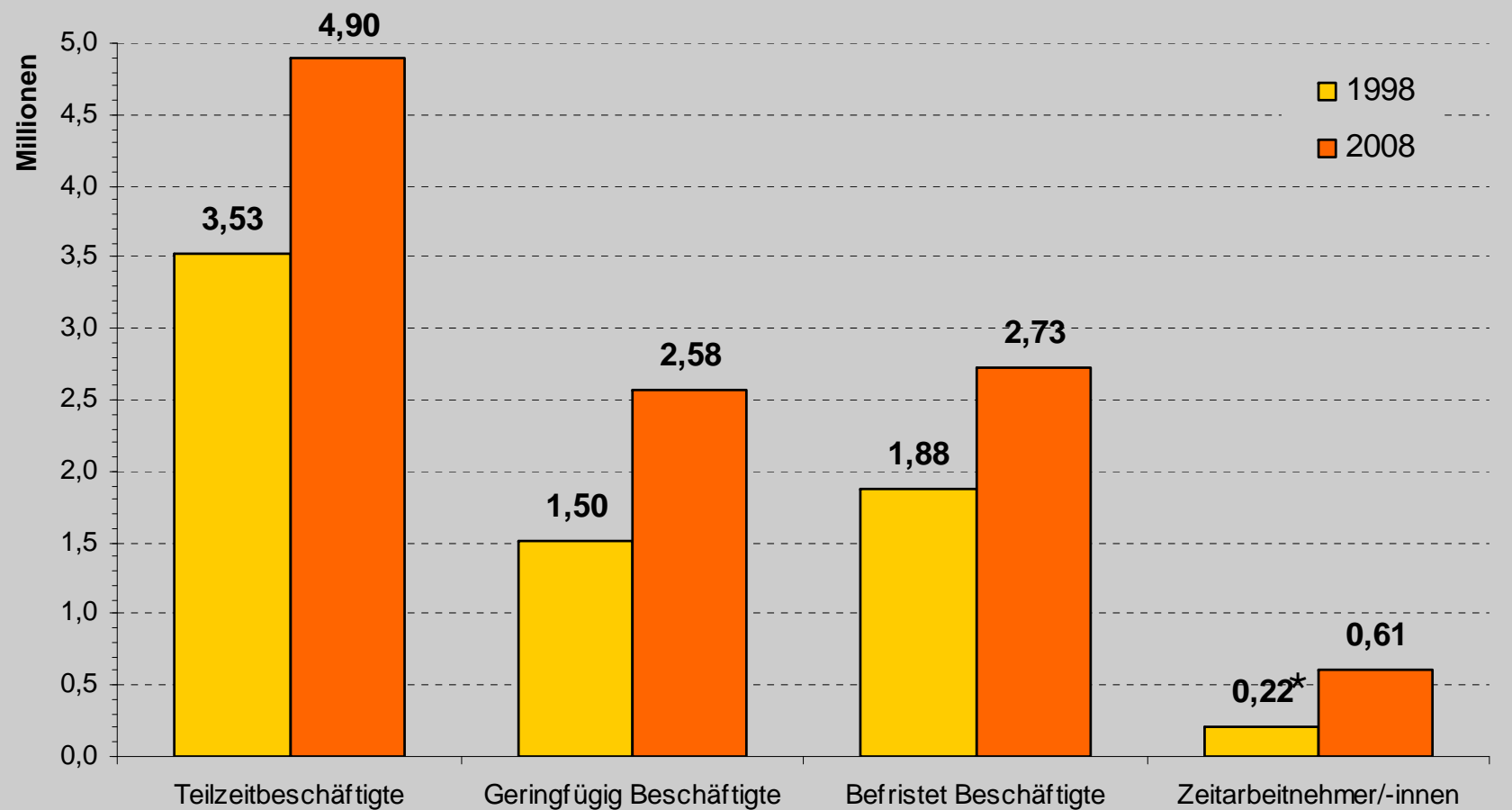


# Wandel der Erwerbsformen

→ Erwerbstätige von 15 bis 64 Jahren, nicht in Bildung oder Ausbildung



# Atypisch Beschäftigte

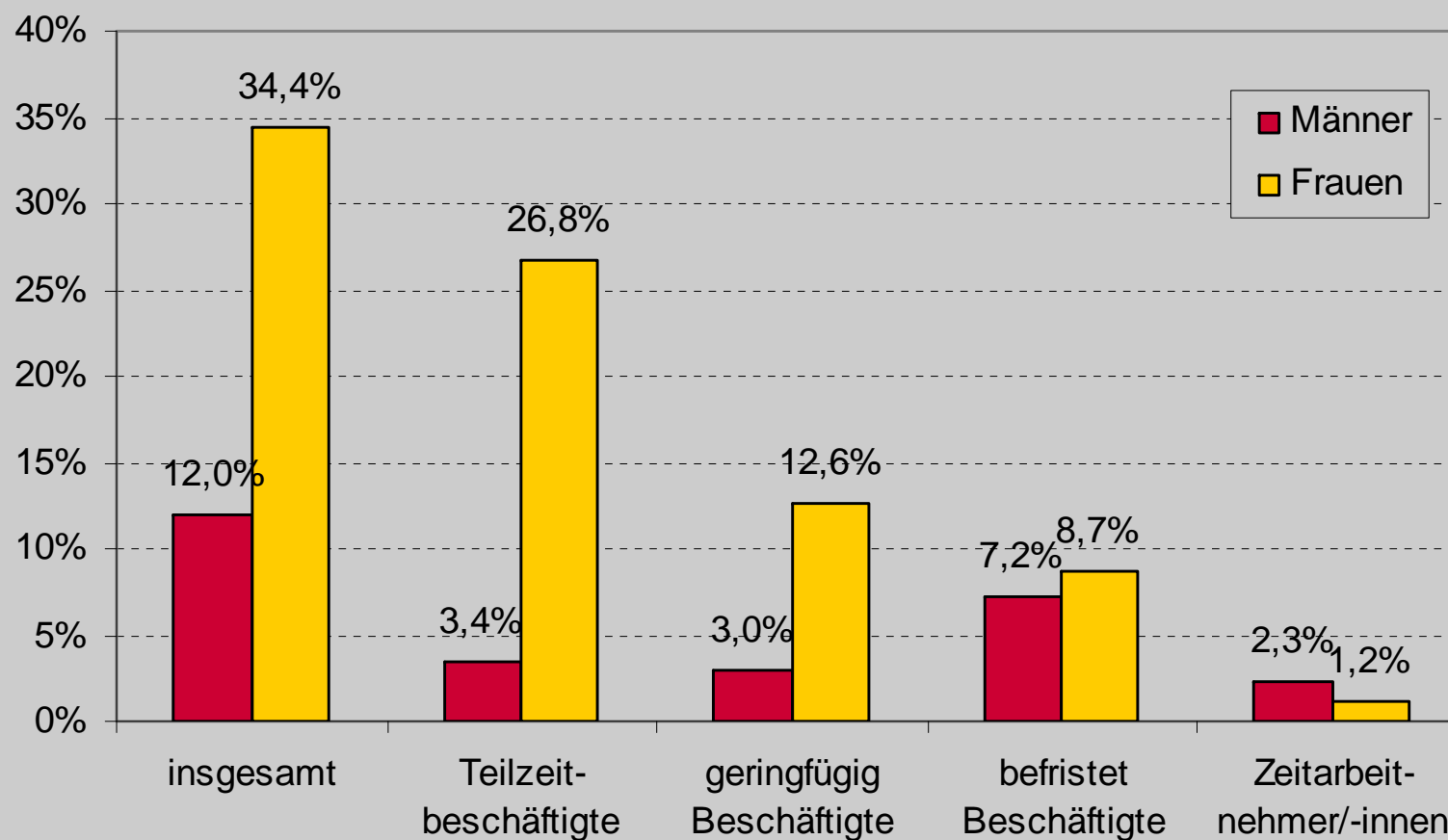


\*) Auf Basis der Arbeitnehmerüberlassungsstatistik geschätztes Ergebnis

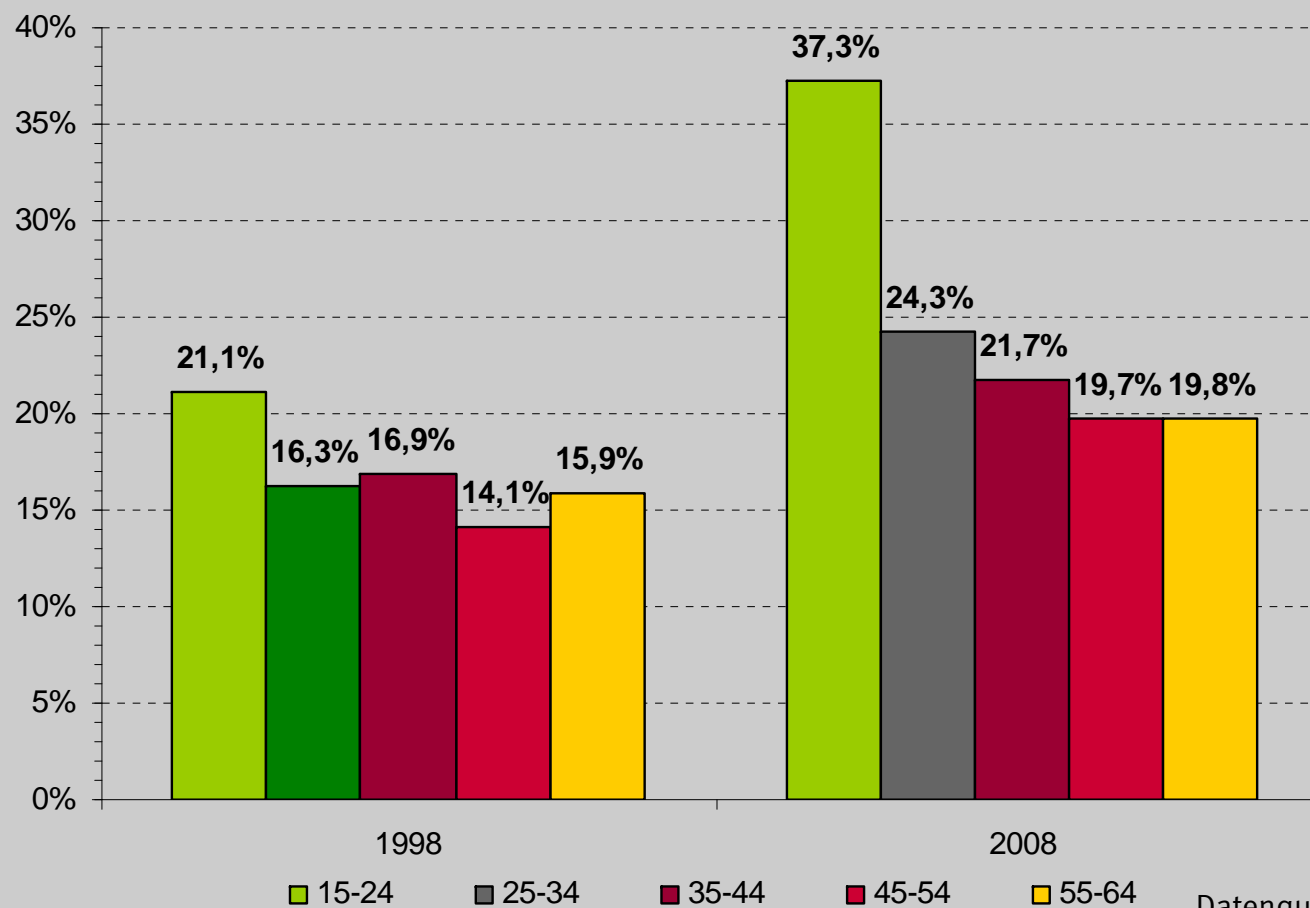
# Themen

- ▶ Die statistische Erfassung nicht-standardisierter und „guter“ Arbeit
- ▶ Strukturen und Entwicklung atypischer Beschäftigung
  - ▶ Entwicklung der letzten zehn Jahre
  - ▶ Verbreitung bei einzelnen sozio-demographischen Gruppen
- ▶ Atypische Beschäftigung und Niedriglöhne
- ▶ Atypische Beschäftigung in den Wirtschaftszweigen
  - ▶ Strukturen und Entwicklung
  - ▶ Verdienstsituation

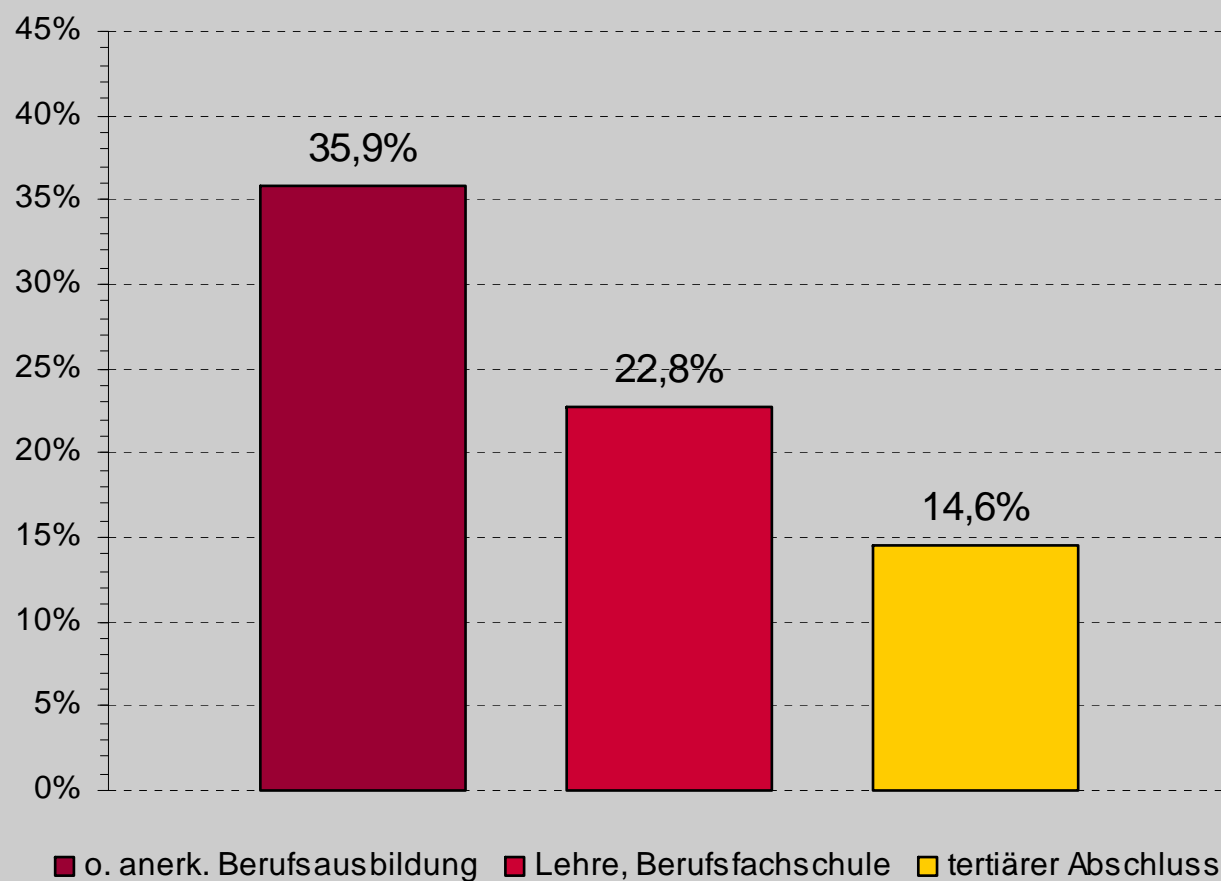
## Anteile atypisch Beschäftigter an allen Erwerbstätigen nach Geschlecht 2008



# Anteile atypisch Beschäftigter an allen Erwerbstätigen nach Alter 1998 und 2008



## Anteile atypisch Beschäftigter an allen Erwerbstätigen nach berufl. Qualifikation 2008

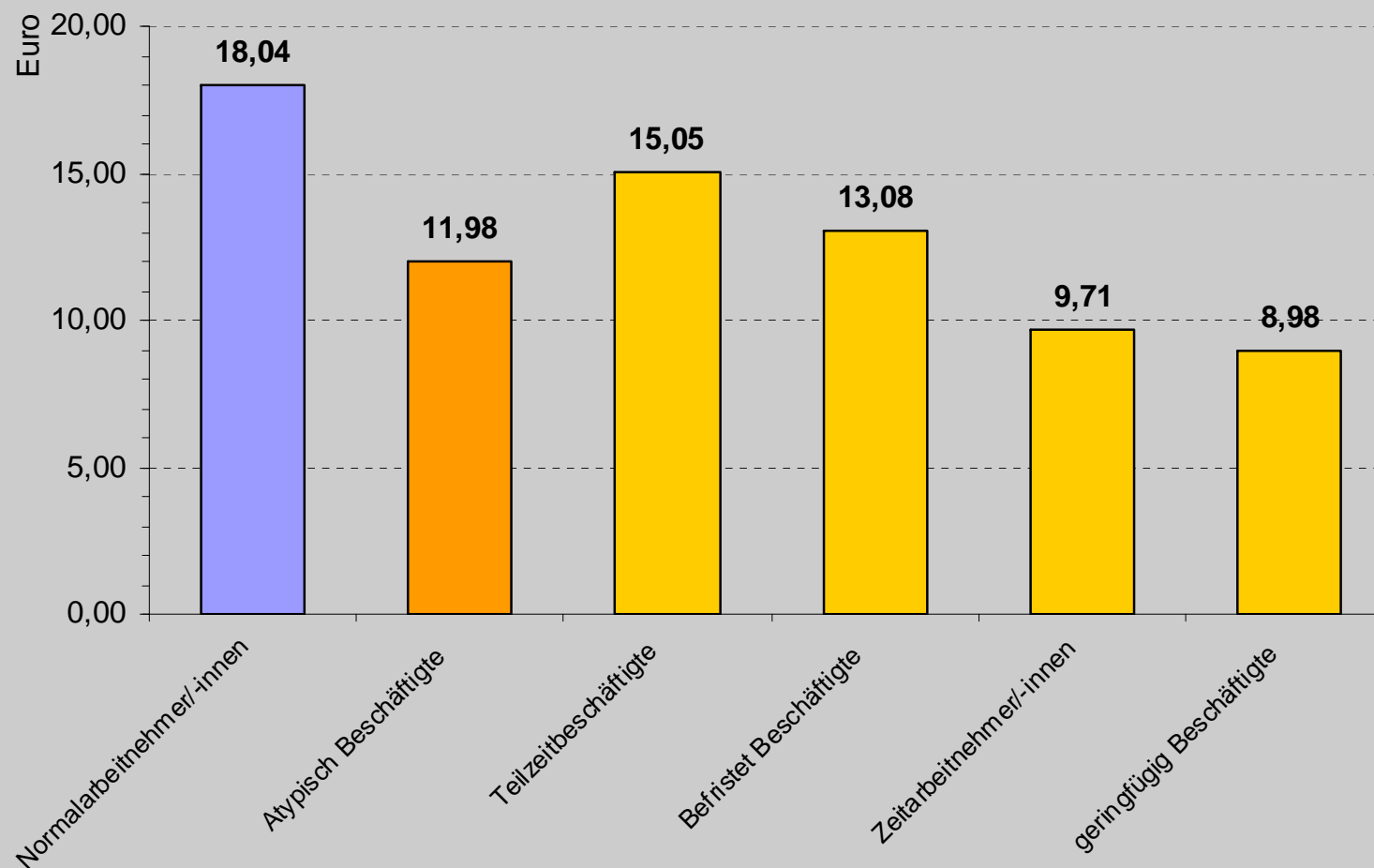


# Themen

- ▶ Die statistische Erfassung nicht-standardisierter und „guter“ Arbeit
- ▶ Strukturen und Entwicklung atypischer Beschäftigung
  - ▶ Entwicklung der letzten zehn Jahre
  - ▶ Verbreitung bei einzelnen sozio-demographischen Gruppen
- ▶ **Atypische Beschäftigung und Niedriglöhne**
- ▶ Atypische Beschäftigung in den Wirtschaftszweigen
  - ▶ Strukturen und Entwicklung
  - ▶ Verdienstsituation

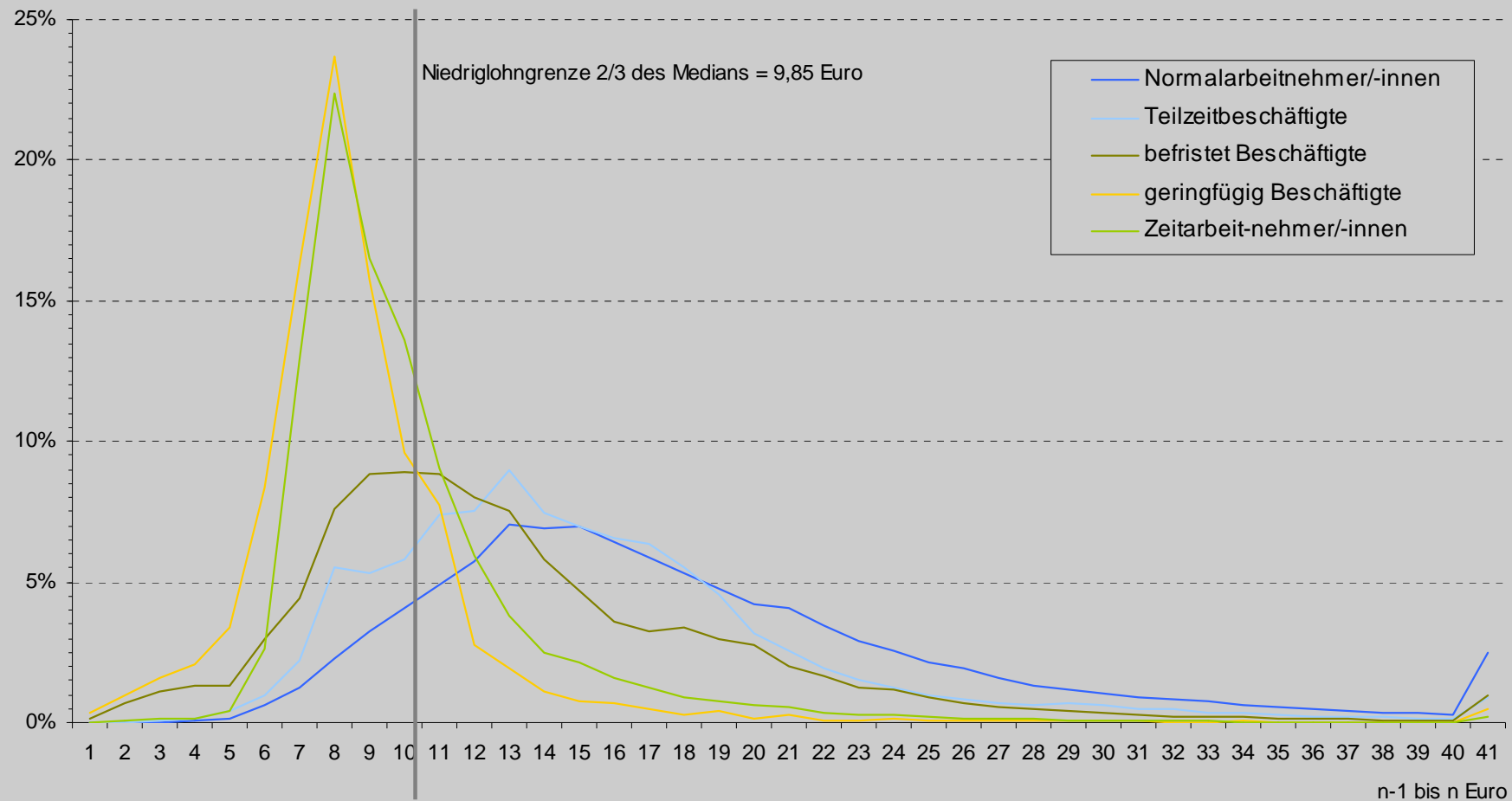
# Durchschnittsverdienste (2006)

Arithmetische Mittel der Bruttostundenverdienste, Oktober 2006





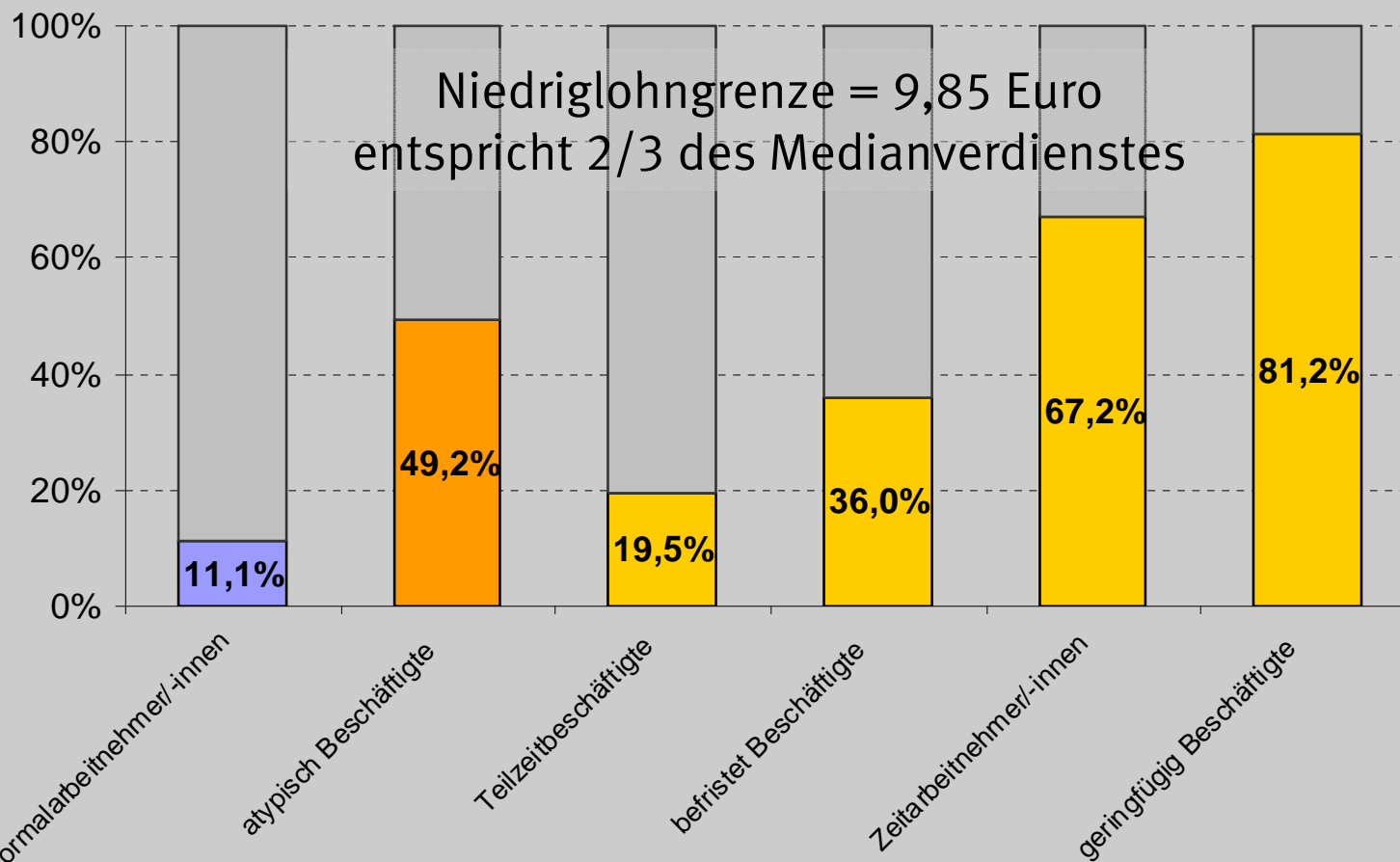
# Verteilung der Bruttostundenverdienste (2006)



# Niedriglohnbezieher (2006)

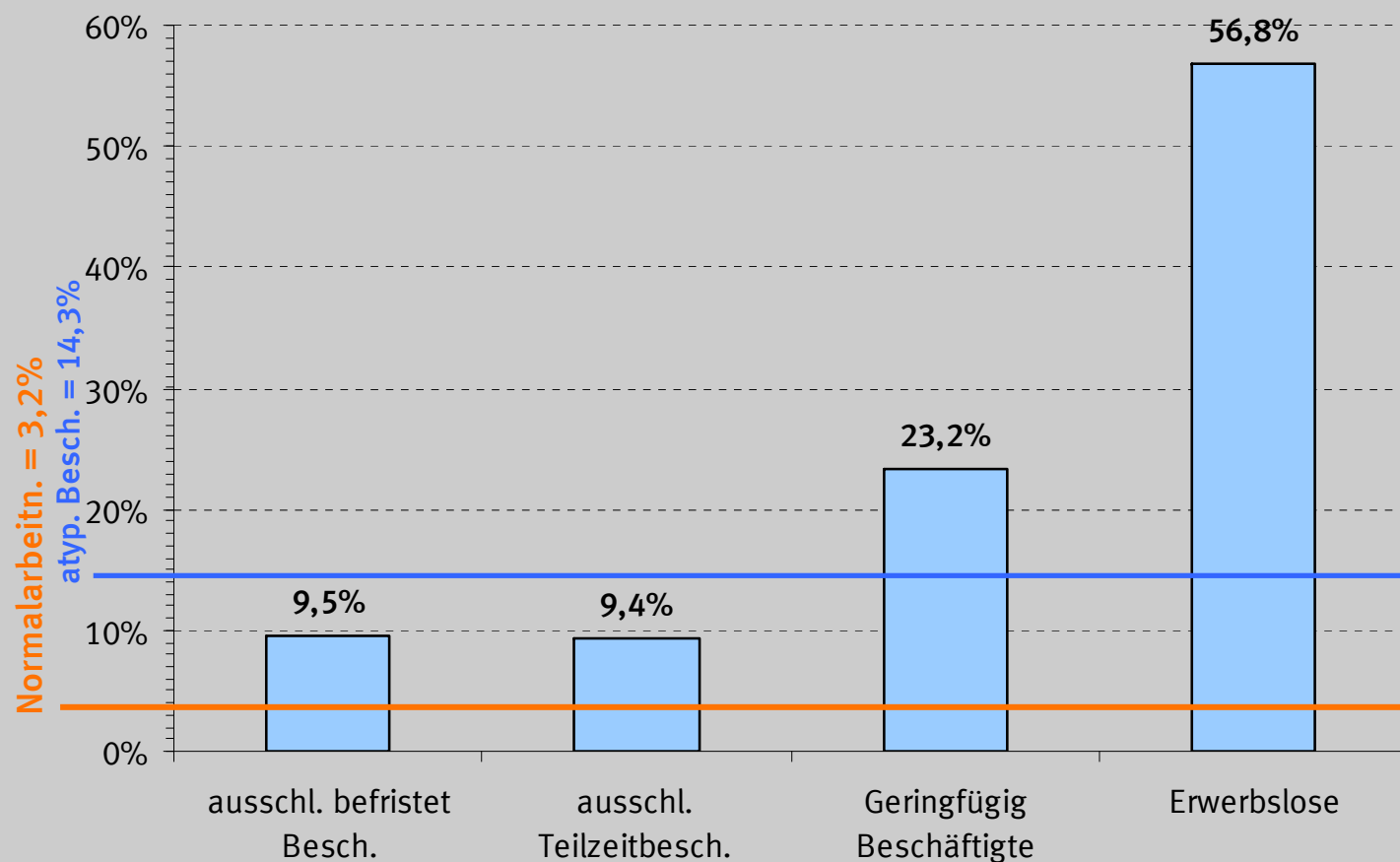
## Bruttostundenlöhne

Anteile nach Erwerbsform, Oktober 2006



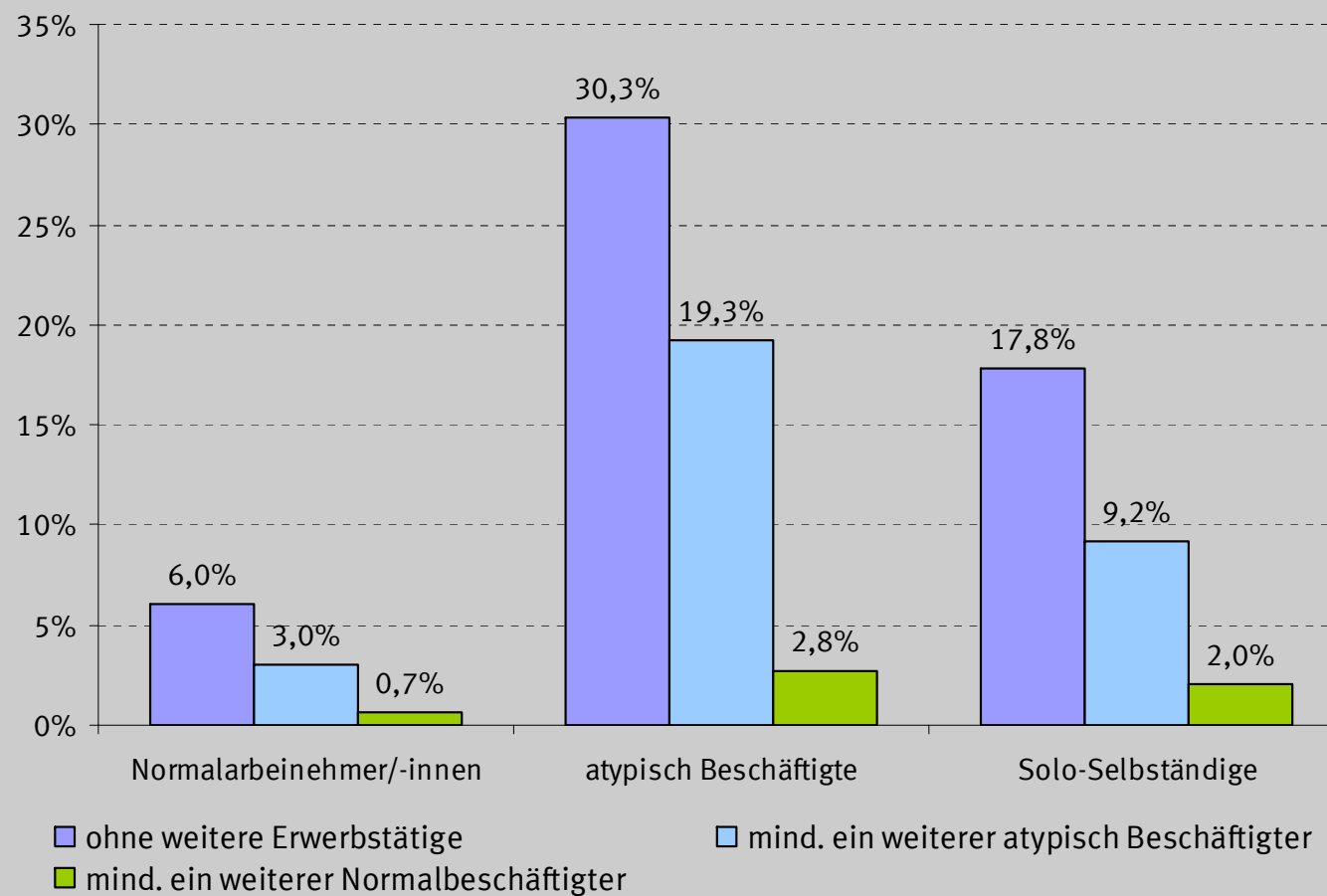
# Armutsgefährdung

## In ausgewählten Erwerbformen und für Erwerbslose



# Armutsgefährdung

## Nach Erwerbskonstellation im Haushalt

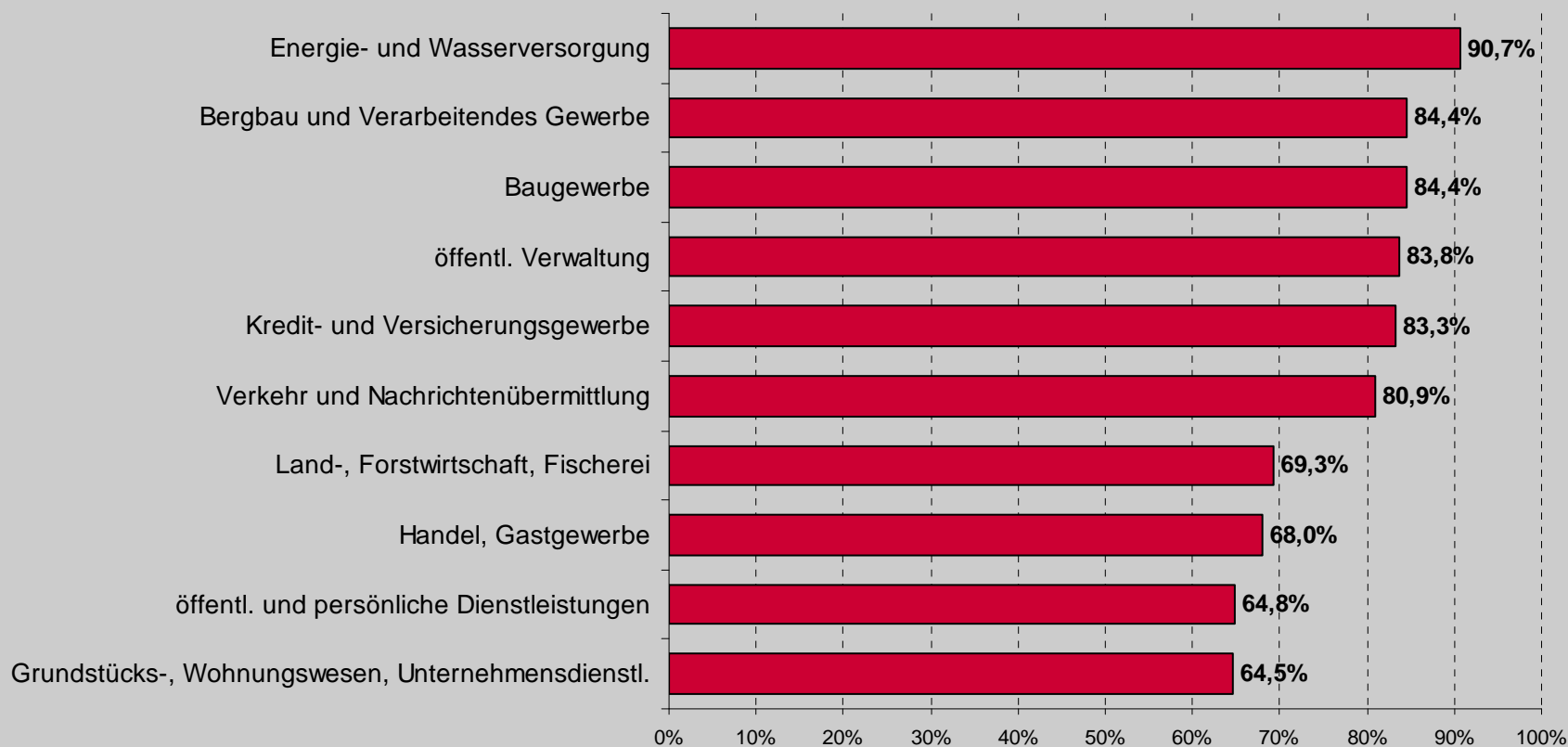


# Themen

- ▶ Die statistische Erfassung nicht-standardisierter und „guter“ Arbeit
- ▶ Strukturen und Entwicklung atypischer Beschäftigung
  - ▶ Entwicklung der letzten zehn Jahre
  - ▶ Verbreitung bei einzelnen sozio-demographischen Gruppen
- ▶ Atypische Beschäftigung und Niedriglöhne
- ▶ Atypische Beschäftigung in den Wirtschaftszweigen
  - ▶ Strukturen und Entwicklung
  - ▶ Verdienstsituation

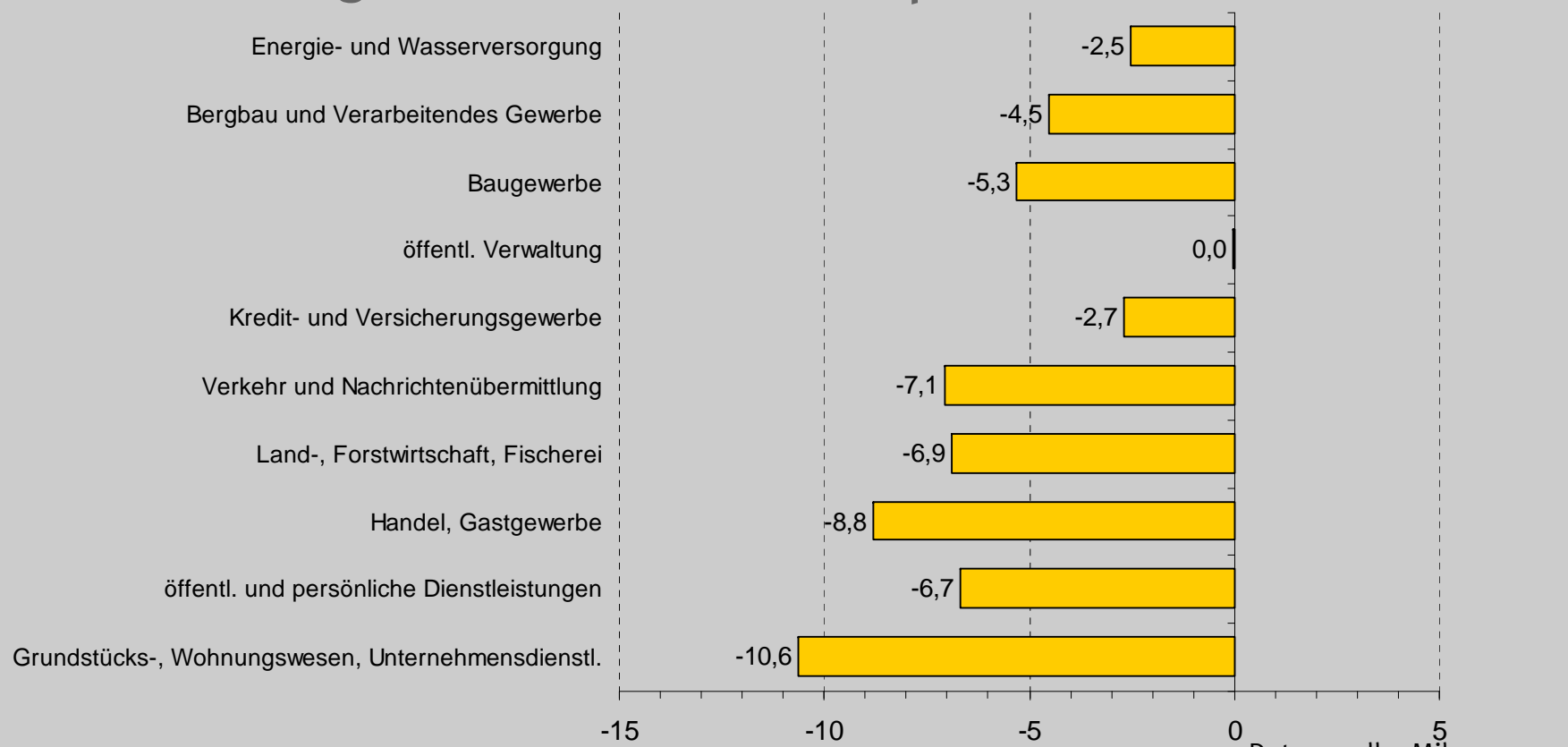
# Normalbeschäftigung in den Branchen 2008

## Anteile an Arbeitnehmern nach Wirtschaftsabschnitten



# Veränderung der Normalbeschäftigung in den Branchen zwischen 1998 und 2008

Veränderung der Anteile in Prozentpunkten nach Abschnitten



# Themen

- ▶ Die statistische Erfassung nicht-standardisierter und „guter“ Arbeit
- ▶ Strukturen und Entwicklung atypischer Beschäftigung
  - ▶ Entwicklung der letzten zehn Jahre
  - ▶ Verbreitung bei einzelnen sozio-demographischen Gruppen
- ▶ Atypische Beschäftigung und Niedriglöhne
- ▶ Atypische Beschäftigung in den Wirtschaftszweigen
  - ▶ Strukturen und Entwicklung
  - ▶ Verdienstsituation



# Beschäftigte mit Niedriglohn nach Branchen 2006

## Anteile der Niedriglohnbezieher nach Wirtschaftsabschnitten

<i>Wirtschaftsabschnitte</i>	<b>Normalarbeitnehmer/-innen</b>	<b>Atypisch Beschäftigte</b>
Bergbau	2,7%	36,9%
Verarbeitendes Gewerbe	8,9%	49,0%
Energie- und Wasserversorgung	0,3%	15,9%
Baugewerbe	10,4%	42,7%
Handel; Instandhaltung und Reparaturen	13,4%	59,7%
Gastgewerbe	51,6%	75,6%
Verkehr und Nachrichtenübermittlung	16,3%	55,4%
Kredit- und Versicherungsgewerbe	0,7%	16,5%
Grundstücks- und Wohnungswesen; Vermietung	18,4%	68,3%
Erziehung und Unterricht	4,7%	8,8%
Gesundheits-, Vetrinär- und Sozialwesen	8,6%	27,9%
Erbringung v. sonstigen öffentlichen und persönlichen Dienstleistungen	16,1%	45,4%

# VIELEN DANK FÜR IHRE AUFMERKSAMKEIT!



Rudolf Janke

Christian Wingerter

Statistisches Bundesamt, Wiesbaden